

暖通智能化
建筑结构给排水电气
会签栏

图例:

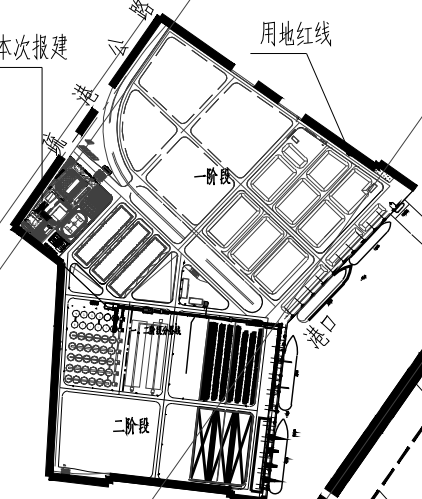
- 规划道路
- 规划铺地
- 规划绿地
- 拆除范围
- 现状道路
- 现状荒地
- 现状绿地

建筑周边为水泥面散水
规划与现状地面做法不同时, 需拆除重建。

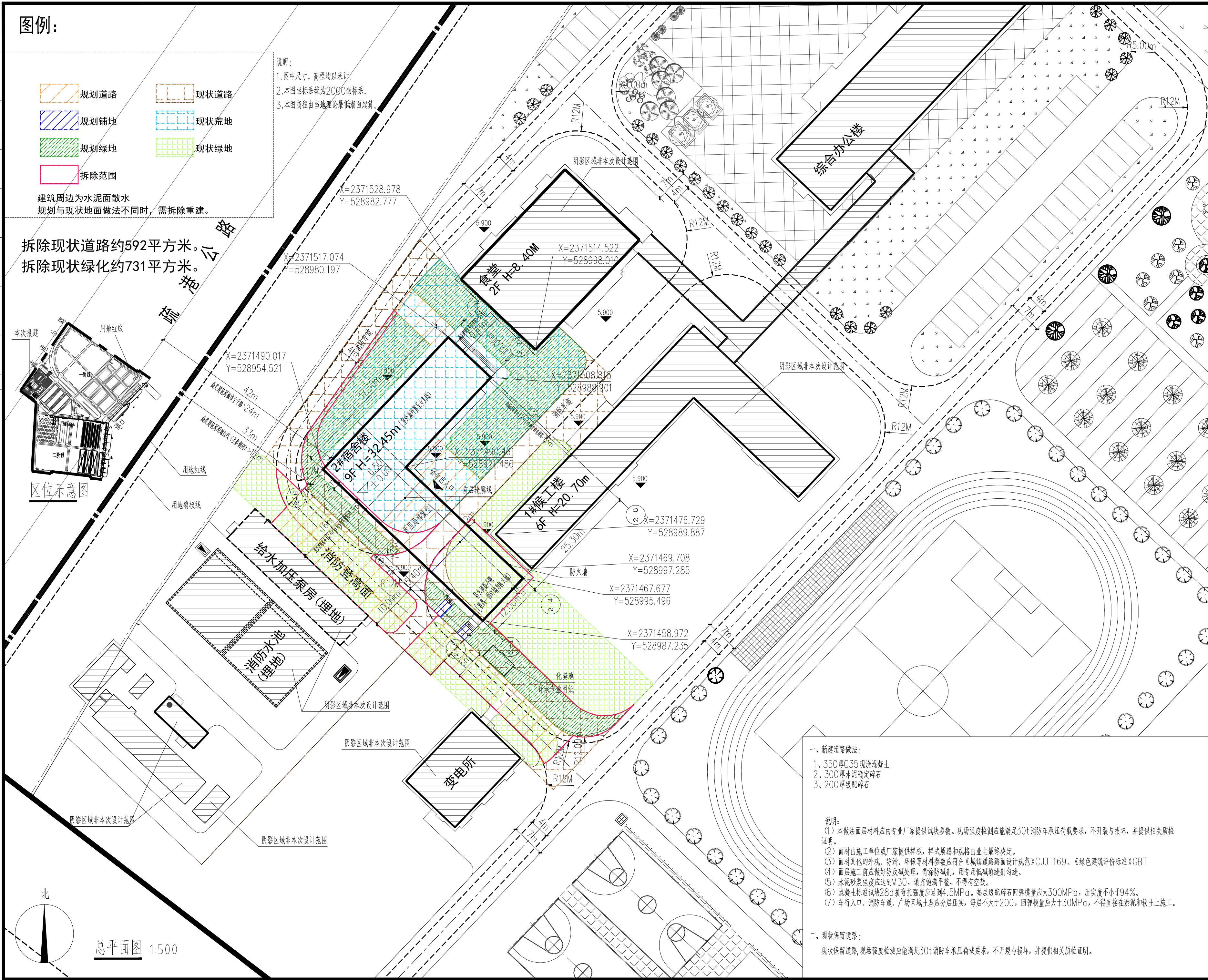
说明:

- 图中尺寸, 高程均以米计。
- 本图坐标系为2000坐标系。
- 本图高程由当地理论最低潮面起算。

拆除现状道路约592平方米。
拆除现状绿化约731平方米。



区位示意图



- 一、新建道路做法:
- 350厚C35现浇混凝土
 - 300厚水泥稳定碎石
 - 200厚级配碎石

说明:

- 面材由施工单位或厂家提供样板, 样式质感和规格由业主最终决定。
- 面材其他的外观、防滑、环保等材料参数应符合《城镇道路路面设计规范》CJJ 169、《绿色建筑评价标准》GB/T 50378。
- 面层施工前应做好防水处理, 背涂防水剂, 用专用低碱填缝剂勾缝。
- 水泥砂浆强度应达到M30, 填充饱满平整, 不得有空鼓。
- 混凝土标准试块28d抗压强度应达到4.5MPa。垫层级配碎石回弹模量应大于300MPa, 压实度不小于94%。
- 车行入口、消防车道、广场区域土基应分层压实, 每层不大于200, 回弹模量应大于30MPa, 不得直接在淤泥和软土上施工。

二、现状保留道路:

现状保留道路, 现场强度检测应能满足30t消防车承压荷载要求, 不开裂与损坏, 并提供相关质检证明。

广州市设计院集团有限公司
GUANGZHOU DESIGN INSTITUTE GROUP CO., LTD.

工程设计资质证书编号: A144007371、A244007378
工程勘察资质证书编号: B244007378

版本号 日期 修改内容 修订者

图纸条码



总工程师	
审定	钟献荣
审核	黄莺
设计 总负责人	
	黄莺
专业负责人	
	黄莺
校核	刘晶文
设计	

建设单位
工程名称
茂名广港码头有限公司
茂名广港码头2#宿舍楼工程

业务号 23-939 专业 建筑
设计阶段 施工图

图纸名称
地面拆除及新建范围示意图

图号 J-2-ZZ
出图日期 2025. 03

版权所有, 不得复制、套用或公开。
ALL RIGHTS RESERVED.